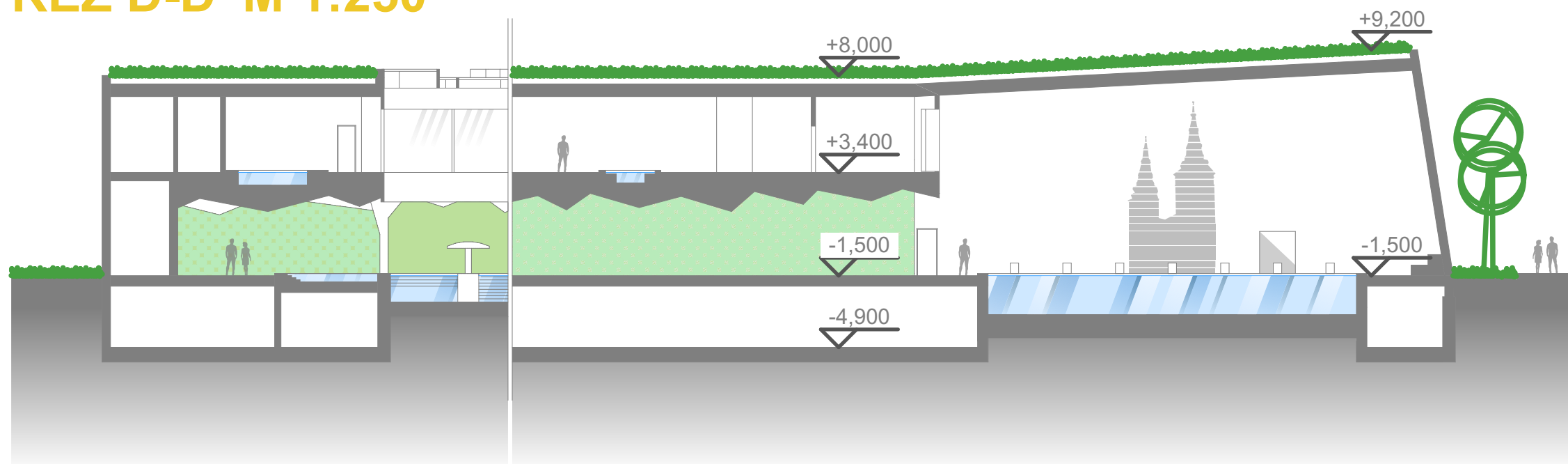


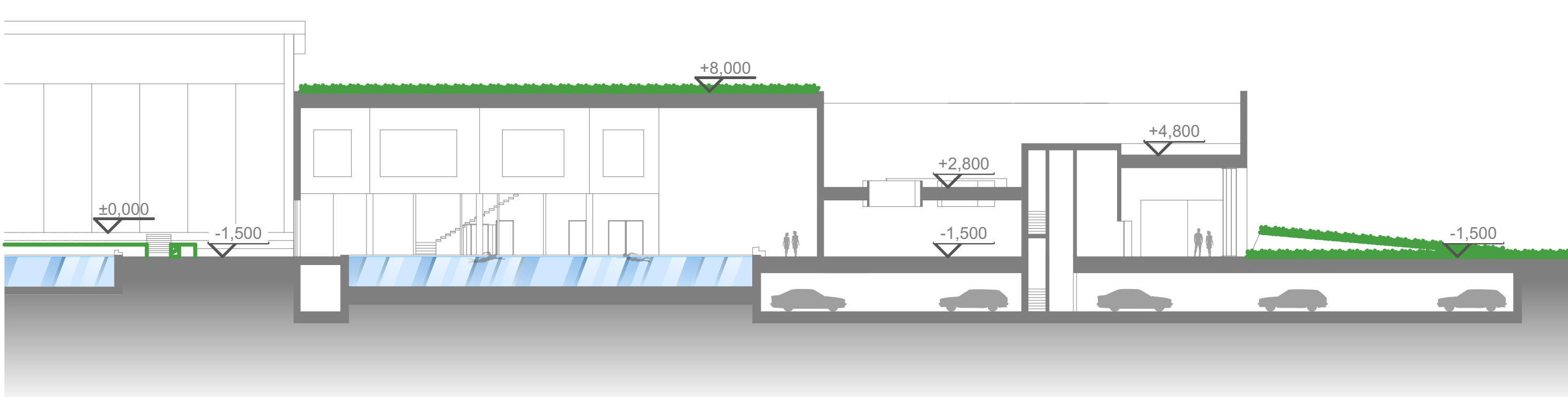
OBJEKT TRÉNINGOVÉHO  
BAZÉNA 1.NP M 1:250



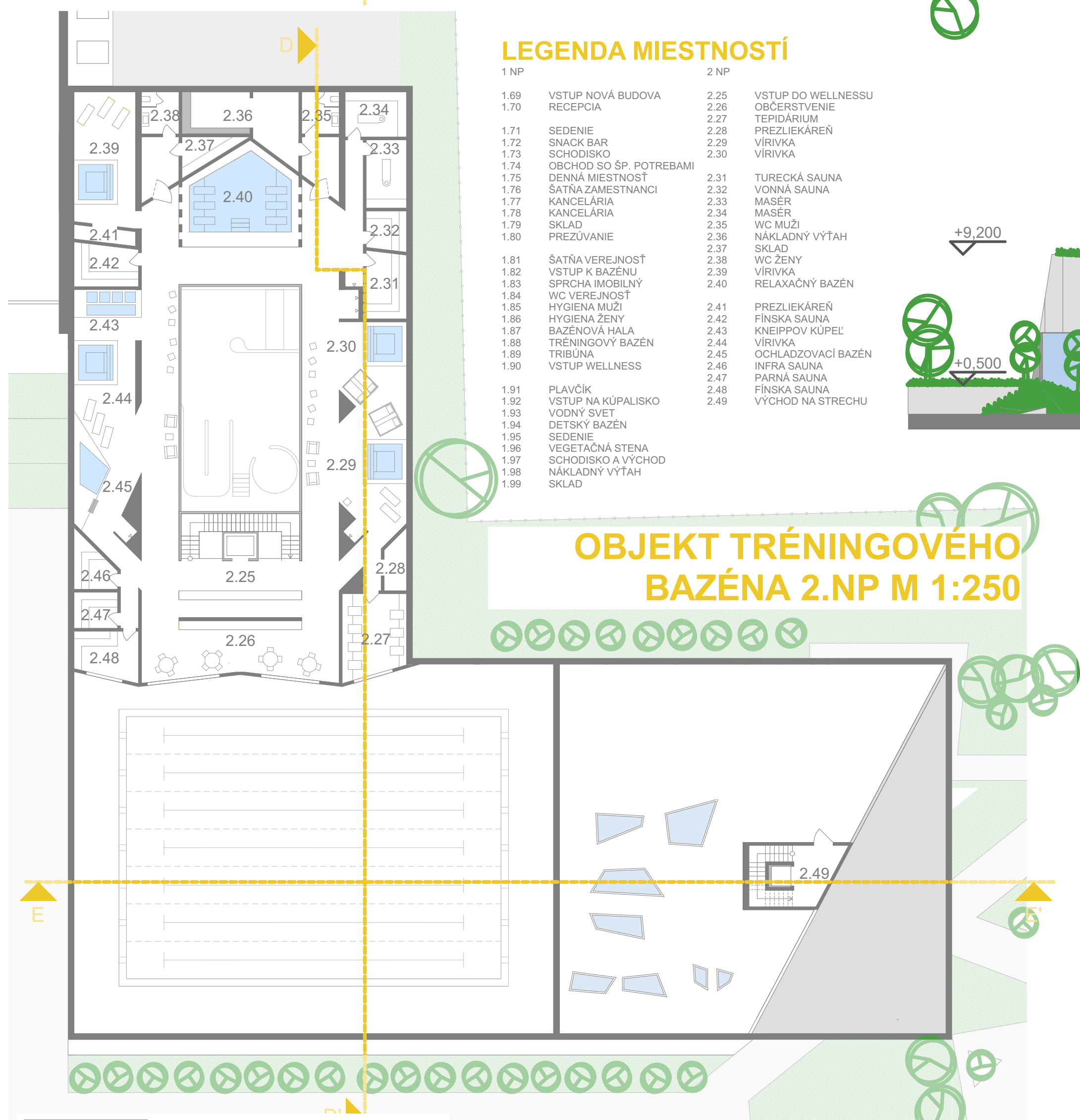
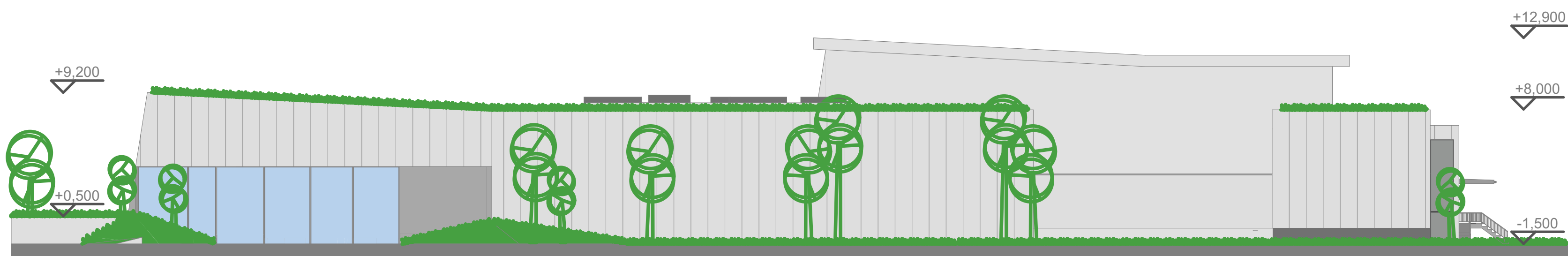
REZ D-D' M 1:250



REZ E-E' M 1:250



POHĽAD VÝCHODNÝ M 1:250

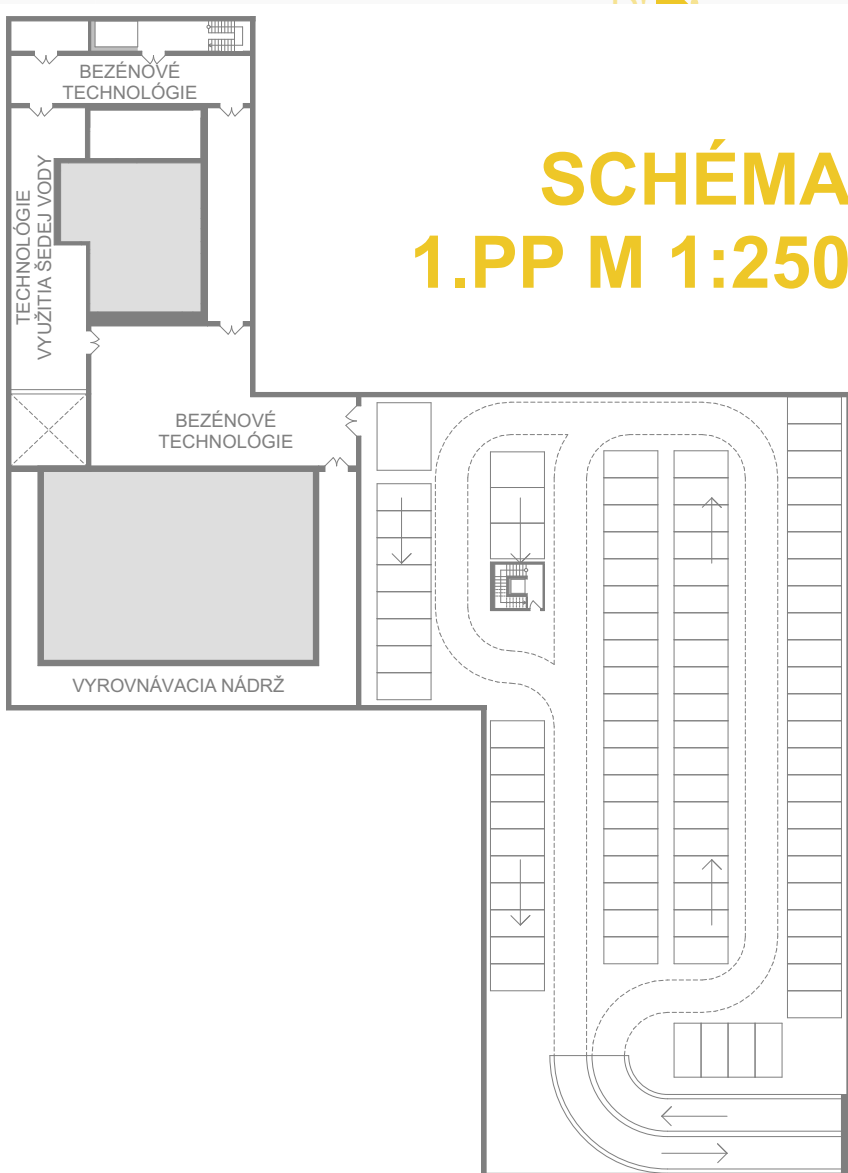


OBJEKT TRÉNINGOVÉHO  
BAZÉNA 2.NP M 1:250

LEGENDA MIESTNOSTÍ

1 NP	2 NP
1.69 VSTUP NOVÁ BUDOVA	2.25 VSTUP DO WELLNESSU
1.70 RECEPCIA	2.26 OBERSTVENIE
1.71 SEDENIE	2.27 TEPIDARIUM
1.72 SNACK BAR	2.28 PREZLIEKAREN
1.73 SCHODISKO	2.29 VÍRIVKA
1.74 OBCHOD SO SP. POTREBAMI	2.30 VÍRIVKA
1.75 DENNÁ MIESTNOSŤ	2.31 TURECKÁ SAUNA
1.76 ŠATNÁ ZAMESTNANCI	2.32 VONNÁ SAUNA
1.77 KANCELARIA	2.33 MASER
1.78 KANCELARIA	2.34 MASER
1.79 SKLAD	2.35 WC MUŽI
1.80 PREZUVANIE	2.36 SKLAD
1.81 ŠATNÁ VEREJNOSŤ	2.37 WC ŽENY
1.82 VSTUP K BAZÉNU	2.38 VÍRIVKA
1.83 SPRCHA IMOBILNÝ	2.39 RELAXAČNÝ BAZÉN
1.84 WC VEREJNOSŤ	2.40
1.85 HYGIENA MUŽI	2.41 PREZLIEKAREN
1.86 HYGIENA ŽENY	2.42 FINSKÁ SAUNA
1.87 BAZÉNOVÁ HALA	2.43 KNEIPPOV KUPEL
1.88 TRÉNINGOVÝ BAZÉN	2.44 VÍRIVKA
1.89 TRIBUNA	2.45 OCHLAZOVACÍ BAZÉN
1.90 VSTUP WELLNESS	2.46 INFRA SAUNA
1.91 PLAVČIK	2.47 FINSKÁ SAUNA
1.92 VSTUP NA KÚPALISKO	2.48 VÝCHOD NA STRECHU
1.93 VODNÝ SVET	2.49
1.94 DETSKÝ BAZÉN	
1.95 SEDENIE	
1.96 VEGETAČNÁ STENA	
1.97 SCHODISKO A VÝCHOD	
1.98 NÁKLADNÝ VÝTAH	
1.99 SKLAD	

SCHÉMA  
1.PP M 1:250

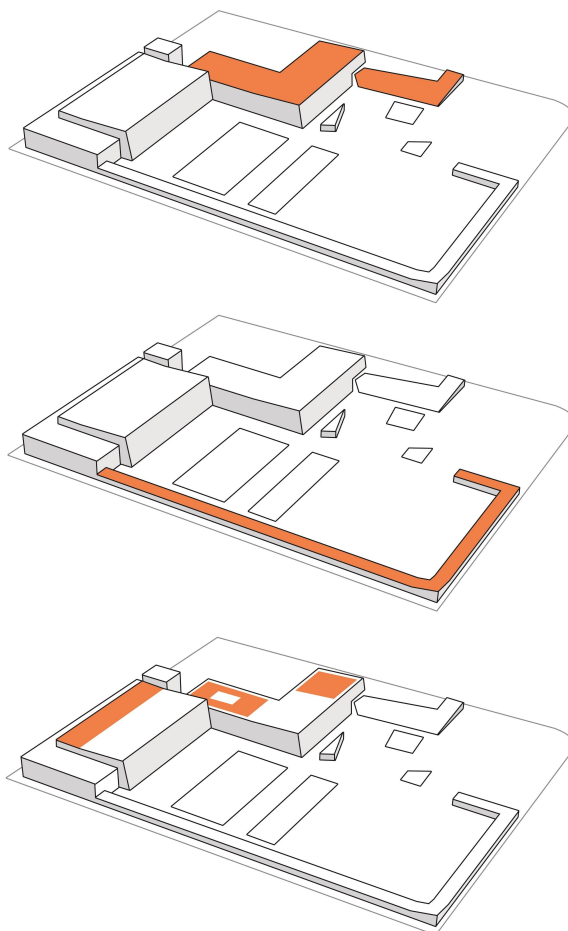


**NAVRHOVANÝ OBJEKT TRÉNINGOVÉHO BAZÉNU**  
NAVRHOVANÝ OBJEKT PLAVECKÉHO BAZÉNA MÁ SAMOSTATNÝ VSTUP, VJAZD DO PODZEMNEJ GARÁŽE, SAMOSTATNÝ TECHNICKÝ VSTUP, KTORÝ JE ZO SPOLOČNÉHO TECHNICKÉHO PRIESTORU Z EXISTUJÚCIM OBJEKTOM PLAVÁRNE. NAVRHOVANÝ OBJEKT TRÉNINGOVÉHO BAZÉNA MÔŽE FUNKČOVAŤ NEZÁVISLE NA EXISTUJÚCOM OBJEKTE PLAVÁRNE, PREVÁDŽKOVÁ A ANI TECHNICKÝ SA OBIDVA OBJEKTY NEOBMEDZUJÚ, DISPOZIČNE SÚ PREPOJENÉ. POČAS VÝSTAVBY NEBUDE NIJAKO OBMEDZENÁ PREVÁDŽKA EXISTUJÚCEHO OBJEKTU. NÁVŠTEVNÍCI EXISTUJÚCEHO OBJEKTU MÔŽU VYUŽÍVAŤ PRIESTORY TRÉNINGOVÉHO BAZÉNA RESP. WELLNESSU A ZASE OPAČNE. NOVO NAVRHOVANÝ OBJEKT JE ENERGETICKY A TECHNOLOGICKY NEZÁVISLÝ NA EXISTUJÚCOM OBJEKTE PLAVÁRNE.

**KÚPALISKO**  
PREVÁDŽKOVÝ OBJEKT KÚPALISKA JE NAVRHNUTÝ PO OBVODE CELÉHO AREÁLU, ČÍM ZÁROVEŇ VYTVARA AJ FUNKČNÉ OPLOTENIE. V HMOTE PREVÁDŽKOVÉHO OBJEKTU SÚ SITUOVANÉ ŠATNE, BUFETY, SOCIÁLNE A HYGIENICKÉ ZARIADENIA, TECHNICKO-PREVÁDŽKOVÉ PRIESTORY, PRIESTORY PRE SKLADOVANIE ODPADOV, PRIESTORY PRE ODKLADANIE BICYKLOV RESP. BIKESHARING.

**IZOLÁCIE**  
ČASŤ STRECHY EXISTUJÚCEHO OBJEKTU PLAVÁRNE, STRECHA NOVO NAVRHOVANÉHO OBJEKTU TRÉNINGOVÉHO BAZÉNA A WELLNESSU A STRECHA TECHNICKO PREVÁDŽKOVÉHO OBJEKTU KÚPALISKA JE TIEŽ V CELOM ROZSAHU NAVRHNUTÁ ZATRAVNENÁ, ČÍM SA ZNIŽUJE ENERGETICKÁ NÁROČNOSŤ OBJEKTOV.

STREŠNÁ PLOCHA NAD BAZÉNOM V EXISTUJÚCOM OBJEKTE PLAVÁRNE A STREŠNÁ PLOCHA NOVO NAVRHOVANÉHO OBJEKTU TRÉNINGOVÉHO BAZÉNA JE VYUŽÍVANÁ PRE UMIESŤNENIE FOTOVOLTIČNÝCH PANELOV, KTORÉ MAJÚ DOPOMÔCŤ K ZNIŽENIU ENERGETICKEJ NÁROČNOSTI OBJEKTOV. K ZNIŽENIU PREVÁDŽKOVÝCH NÁKLADOV EXISTUJÚCEHO OBJEKTU NAVRHOVUJEME AJ DOPLNENIE EXTERIÉROVÝCH SLNOLAMOV NA JUŽNÚ PRESKLENÚ FASÁDU OBJEKTU.



AXONOMETRIA M 1:800

